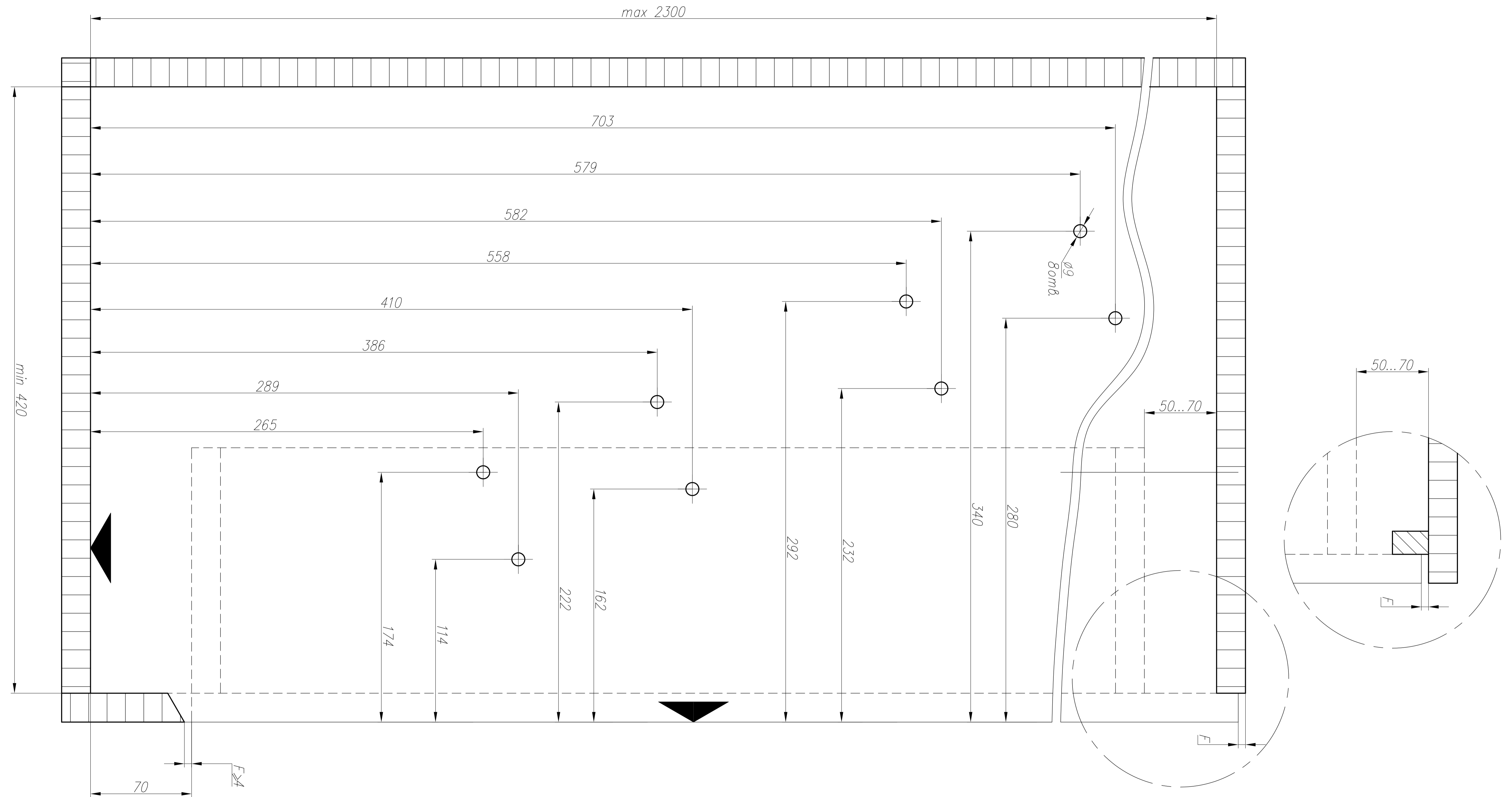
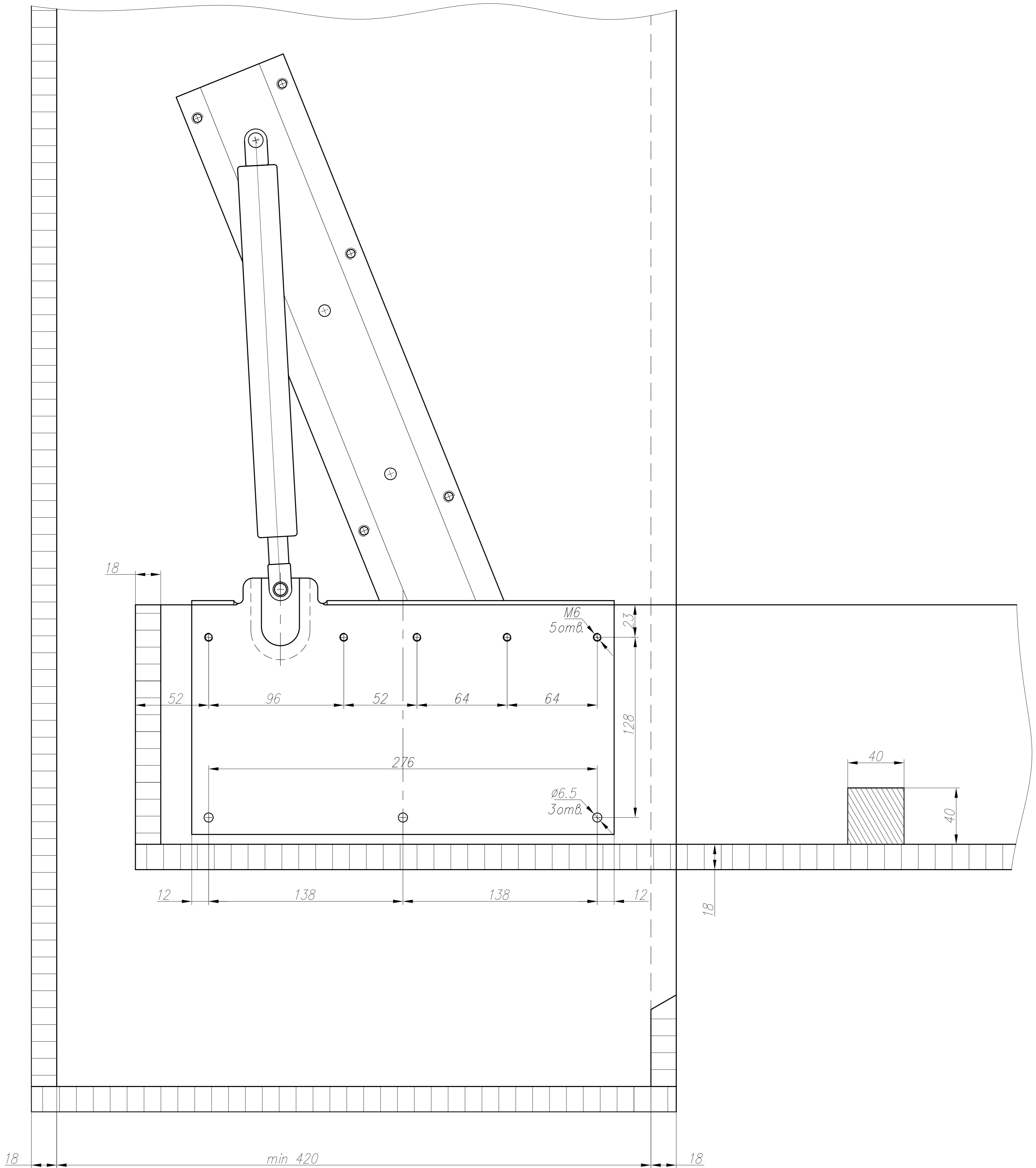


ИНСТРУКЦИЯ ПО МОНТАЖУ И СВЕРЛИЛЬНЫЙ КОНДУКТОР

Пол корпуса кровати

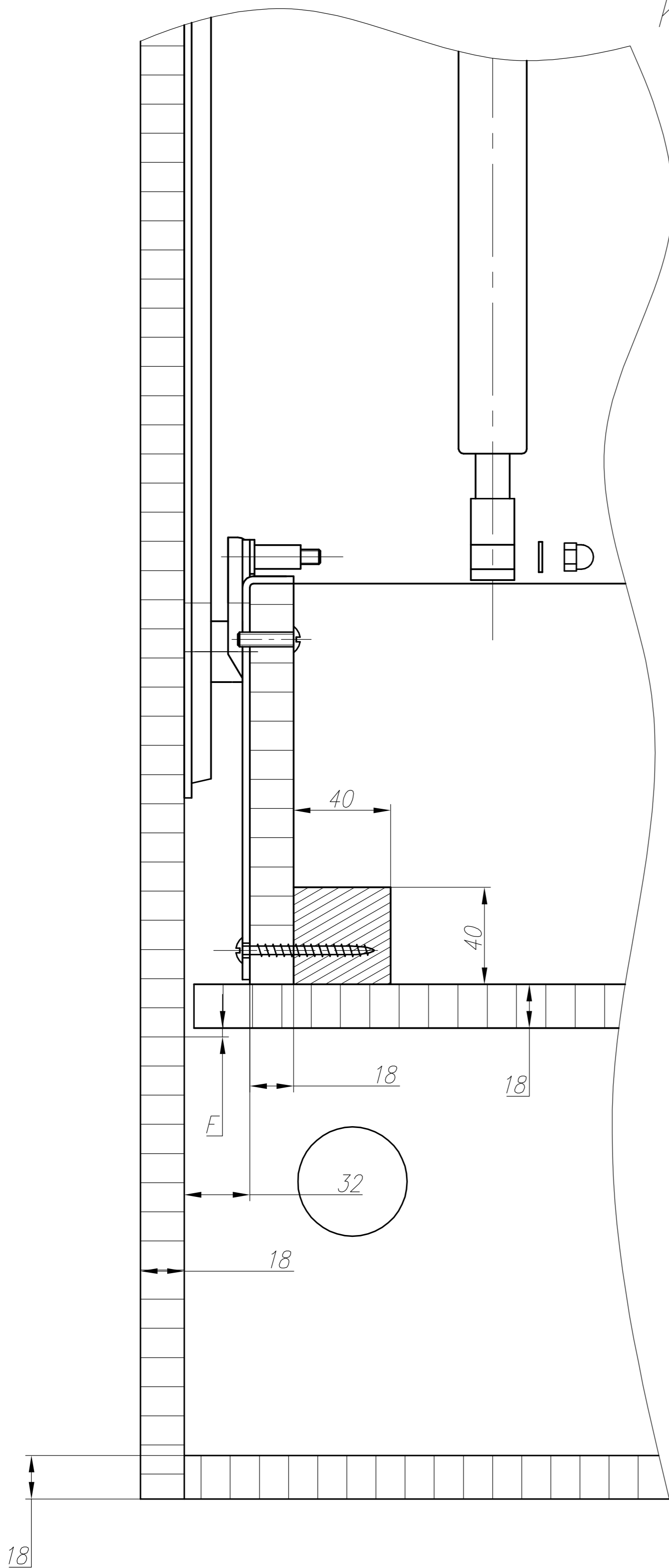


Фасадный край короба кровати



Пол короба кровати

Внимание!
Односторонний зазор между корпусом и
коробом кровати должен быть
32мм!



1 Последовательность монтажа
укрепить на стене корпус кровати
с помощью устройства фиксации
привинтить фурнитуру на короб
кровати

вдвинуть короб в корпус
и завинтить снаружи фурнитуру
установить амортизатор

2 Монтаж амортизатора
Все детали фурнитуры
должны быть прочно свинчены
(скреплены болтами)

навесить амортизатор внизу,
закрепить гайкой и поднять
короб кровати на 30°

навесить сверху
и завинтить гайку,

удалить натяжную ленту
(снять и сохранить)

Внимание!

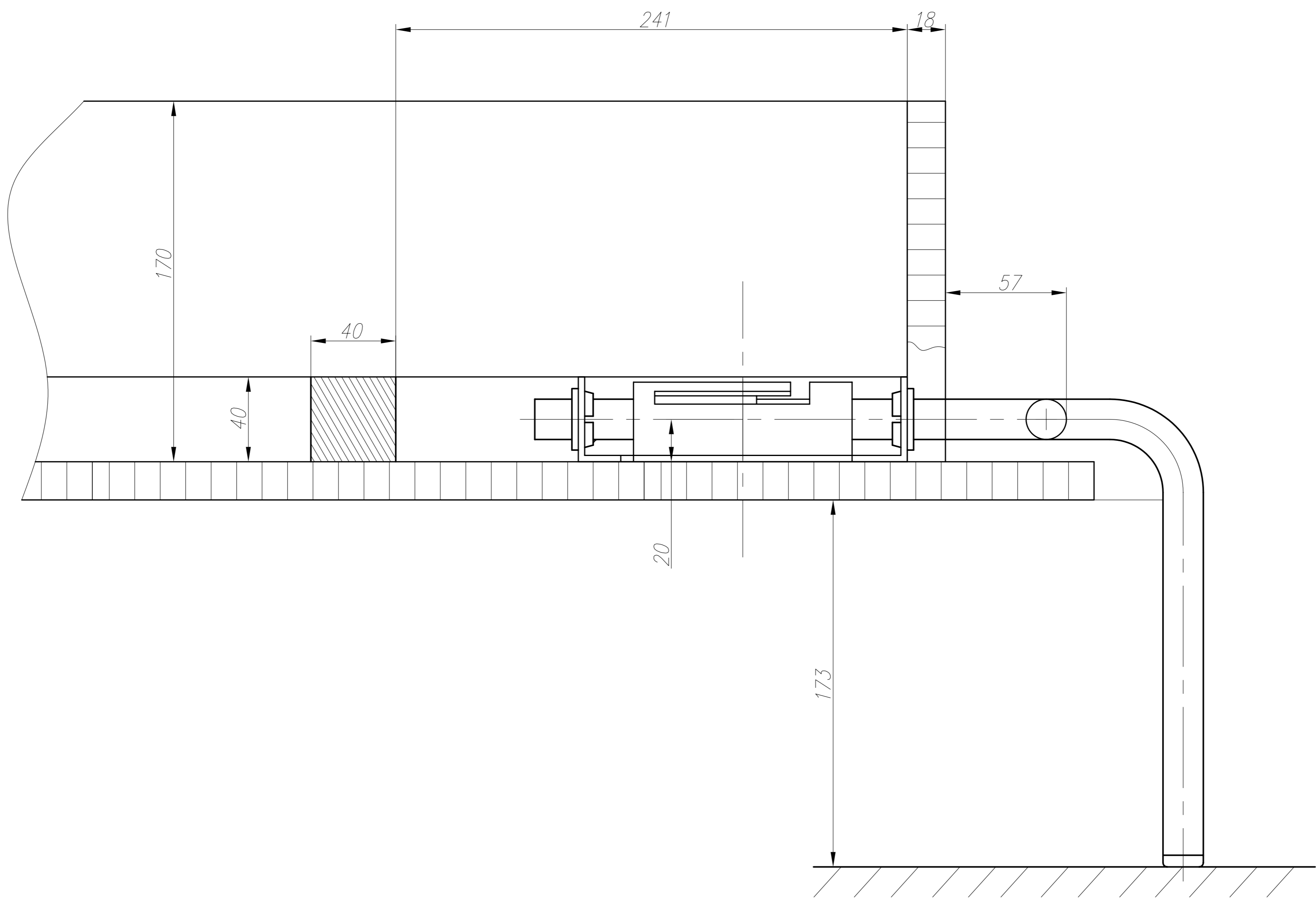
Амортизатор находится под давлением.

Натяжную ленту удалять только после монтажа!

Стопорная фурнитура

Для предохранения против опрокидывания
прилагаются два комплекта устройства фиксации.

Угловые ножки
для подпорки раскрытой кровати



Пол

